

# TH212



SERIE	TH212
Numero di uscite	5/6
Ø Fori	16 (M16 e PG9) - 20 (M20)
Protezione IP	IP66 / IP67
Temperatura di funzionamento	-25°C / +60°C
Grado IK	IK08 (Ambient Temperature 25°C)



## DETTAGLIO COPERCHIO

Per procedere all'apertura del coperchio della scatola, si consiglia l'utilizzo di un cacciavite a taglio di uso comune dimensioni 3x0.5mm per facilitarne lo sgancio. Sganciato un lato della scatola, procedere con l'opposto, tirando il coperchio verso l'alto.

Fig. 1



Fig. 2



Fig. 3

## ASSEMBLAGGIO LACCETTO

Per garantire l'imperdibilità del coperchio, Techno fornisce la scatola TH212 corredata di un laccetto e 2 chiodini di fissaggio, da assemblare come indicato (Fig.3), per facilitare così il cablaggio e manutenzione del prodotto.

## SPECIFICHE DI FORATURA

La mini-scatola di derivazione TH212 è caratterizzata da 4 uscite con foro per filetti M16 / PG9 e 1 uscita con foro per filetti M20 - 2 uscite con foro per filetti M20 nella variante **THA.212.BOA**, fornita con coperchio già forato. Per procedere all'apertura dei fori su parete a sfondamento, sarà necessario l'utilizzo di un cacciavite a taglio e procedere come da normative di riferimento EN60670-1 e EN60670-22.



Fig. 4



Fig. 5



Fig. 6

**N.B. :** Techno indica le modalità di apertura fori e riferimento normative per procedere all'apertura delle pareti a sfondamento. È responsabilità dell'utilizzatore finale conformarsi a tali normative, per evitare che il prodotto non sia funzionante come dichiarato. In capo all'utilizzatore finale è la verifica della pulizia del foro, in modo da garantire protezione IP e specifiche tecniche definite.

## CONFIGURABILITA' DEL PRODOTTO

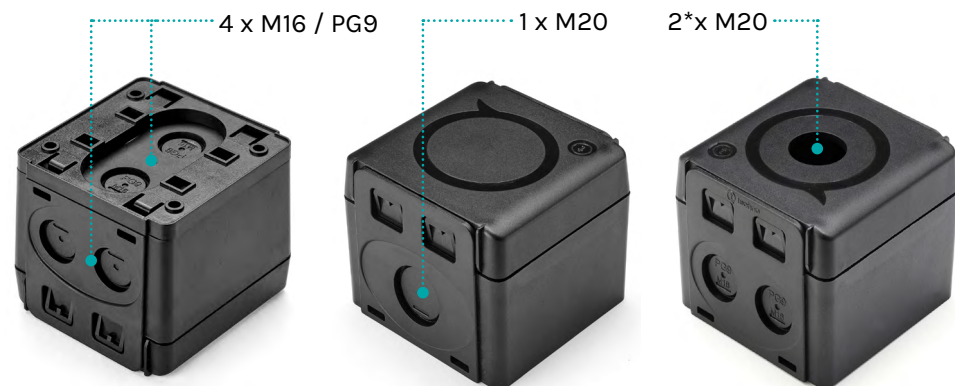
La mini-scatoletta di derivazione TH212 agevola al suo interno l'alloggiamento di diversi **accessori**, che supportano l'integrazione di differenti componenti elettronici - come PCB, sensori, driver (di terze parti) e morsetteria comune, rendendola una soluzione unica sul mercato e versatile nelle applicazioni.

L'integrazione di driver e sensori, rendono la mini scatola di derivazione adattabile a soluzioni per applicazioni **IoT** - il tutto garantendo un'elevata resistenza meccanica IK08. La TH212 presenta diverse possibilità di configurazione grazie alle sue 5 uscite - 6 nel caso della configurazione con coperchio forato - altamente personalizzabili; difatti, sarà l'utilizzatore finale a decidere quali fori aprire: la scatola TH212 viene fornita con **tutte** le uscite chiuse.

## ESEMPI DI CONFIGURAZIONE



## SERIE COMPATIBILI TECHNO



Per le forature **M16**, le serie compatibili Techno sono le seguenti:



Per le forature **M20**, le serie compatibili Techno sono le seguenti (sia versione standard che versione UP):



\* **N.B.:** possibilità di avere 2 uscite M20 solo nella versione THA.212.B0A

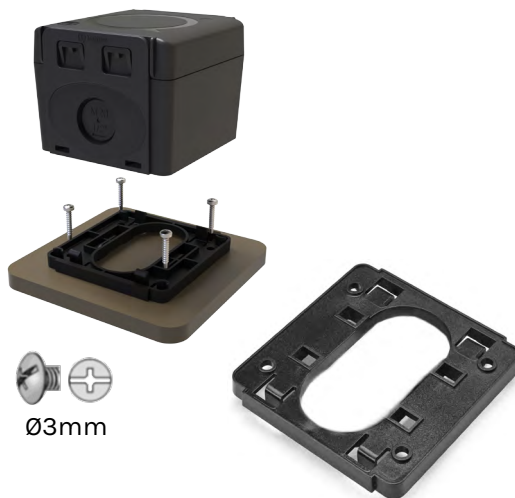
## SPECIFICHE DI FISSAGGIO

La scatola di derivazione TH212 è stata studiata per essere versatile anche nelle possibilità di **fissaggio** su differenti superfici - attraverso anche l'utilizzo di appositi **accessori**, in modo da renderla adattabile a molteplici utilizzi e applicazioni.



### FISSAGGIO A PANNELLO SENZA STAFFA

Grazie agli appositi alloggi presenti sulla base della scatola TH212, è possibile fissare la scatola stessa direttamente a pannello. Per procedere al fissaggio, saranno necessarie 4 viti Ø2,5mm - per un corretto ancoraggio considerare profondità della sede delle viti all'interno della scatola di 10,5mm (si veda disegno tecnico per dettagli).



Cod. 6000601YC

### FISSAGGIO A PARETE O PANNELLO CON STAFFA

Attraverso l'utilizzo della staffa di fissaggio sarà possibile l'ancoraggio della scatola TH212 oltre che a pannello, anche a parete. Per procedere all'installazione, sarà necessario l'utilizzo di 4 viti a testa bombata da Ø3mm. Quando la staffa è fissata alla superficie identificata, procedere all'incastro della scatola sulla stessa - udibile un suono al suo corretto aggancio.

### FISSAGGIO A PALO CON STAFFA E SENZA STAFFA



Palo verticale  
Connettori Orizzontali ✓

Palo verticale  
Connettori Orizzontali ✗

### FISSAGGIO A PALO ORIZZONTALE



Fig. 7

Per sbloccare la scatola TH212 dalla sua staffa di fissaggio è possibile utilizzare un cacciavite a taglio inserendolo nelle apposite fessure poste sulla base della scatola.

Grazie alle fessure presenti sulla base della scatola o sulla sua staffa di fissaggio, è possibile far passare delle fascette di uso comune (UV resistenti per applicazioni Outdoor) di 7mm, fissandola così al palo orizzontale (come mostrato in figura).

**N.B. :** si raccomanda un carico massimo di **4.0 Kg** per configurazione indicata in figura 7.

## ADATTATORE MORSETTIERE



L'adattatore per morsettiere studiato appositamente per la TH212, è installabile grazie al solo utilizzo di una vite M4 autofilettante - 0,5 Nm. È stato realizzato per accogliere morsettiere Techno, ma anche per utilizzare morsetti di terze parti. L'utilizzo dell'accessorio rende possibile l'installazione del laccetto di fissaggio del coperchio, ma compromette l'utilizzo delle due uscite M16 presenti sulla base della scatola.

Cod. 6000640YC

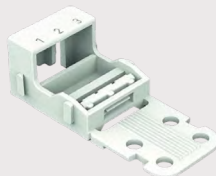
M4 0.5Nm



ANNEX IO2H212



Serie 221 WAGO  
compatibile



Serie morsettiere Techno  
compatibili TH026



**Techno s.r.l.**

Via Bancora e Rimoldi, 27 - 22070 Guanzate (CO), Italia | Tel. +39 031 976445 | Fax. +39 031 976680  
Customercare@techno.it | www.techno.it | www.ioth.it

Eventuali modifiche apportate al documento potranno essere effettuate senza alcun preavviso.  
Contatta il nostro Servizio clienti o visita il sito web [www.techno.it](http://www.techno.it) per conoscere gli ultimi aggiornamenti.


## GRIGLIA PER MORSETTIERE E DRIVER

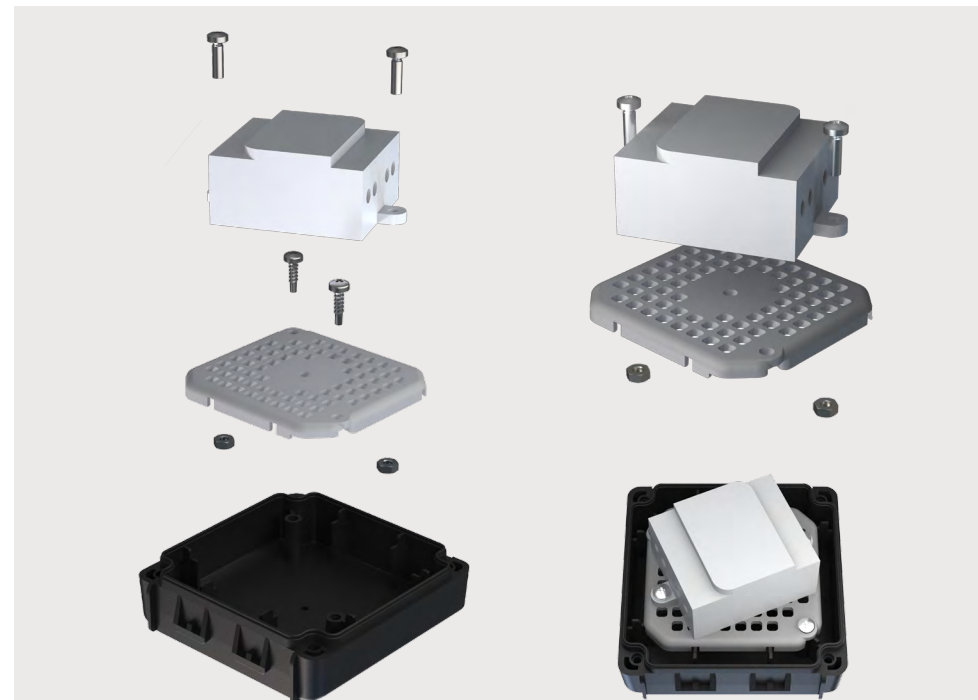
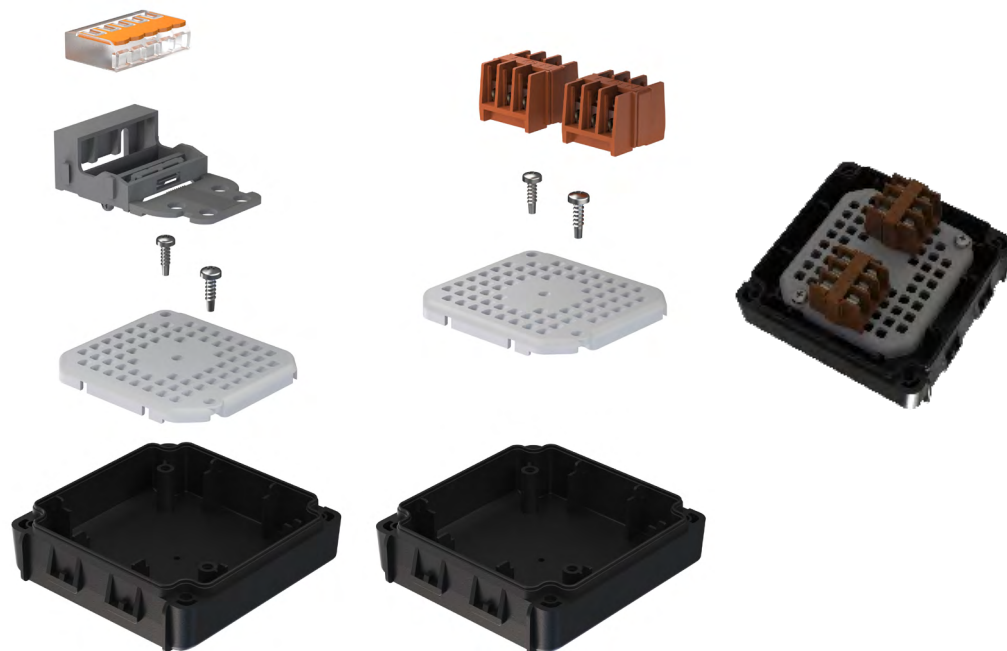


La griglia studiata appositamente per il coperchio della Mini-Scatola TH212, è installabile grazie al solo utilizzo di due viti M4 autofilettanti - 0.5 Nm. Grazie alla sua configurazione è possibile garantire il fissaggio delle morsettiere Techno, ma anche morsetti di terze parti. Inoltre, l'accessorio è stato studiato anche per installare driver di varie tipologie. L'utilizzo dell'accessorio rende possibile l'installazione del laccetto di fissaggio del coperchio, ma compromette l'utilizzo dell'eventuale uscita M20 su coperchio.



Cod. 6000638YC

  M4 0.5Nm



L'integrazione con i principali standard di mercato, permette l'utilizzo della scatola per soluzioni altamente performanti in grado di permettere la comunicazione tra vari dispositivi capaci di gestire la luce in modo intelligente, rendendo la Mini TH212 adatta a soluzioni IoT.

**N.B. :** per il fissaggio dei moduli Driver, è consigliato l'utilizzo di viti M3 x 8mm con controdado autobloccante - in modo da garantire la sicurezza del fissaggio del modulo.

## CONFIGURABILITA' DEL PRODOTTO IoT<sup>H</sup>

La configurazione della TH212 permette anche l'installazione su coperchio di **PCB** o sensoristica - acquistabili da terze parti, perfettamente integrabili con i connettori Techno. L'integrazione di componenti elettronici di controllo e di monitoraggio della luce negli impianti architettonici e/o urbani è sempre più richiesto. Techno si affaccia al mondo dell'IoT con il suo primo prodotto IoT<sup>H</sup>, presentando caratteristiche di versatilità, compattezza ed elevata configurabilità, si presta ad essere la soluzione perfetta per nuove applicazioni intelligenti.

ANNEX IoT<sup>H</sup>212



Techno, membro della **Zhaga Alliance**, offre soluzioni capaci di rendere più semplice l'interoperabilità di sensori e nodi di comunicazione agli apparecchi di illuminazione a LED, installando il ricettacolo **standard Zhaga Book 18**. L'installazione Plug&Play riduce la complessità di montaggio, offrendo un vantaggio all'installatore. Questa configurazione, rende possibile l'utilizzo delle 6 uscite complessive della scatola. Per dettagli di installazione verificare Foglio di istruzione prodotto: IOTH.212.Z000 <https://www.techno.it/mini-scatola-di-derivazione-ioth-6-vie-m16m20-zhaga-book-18>